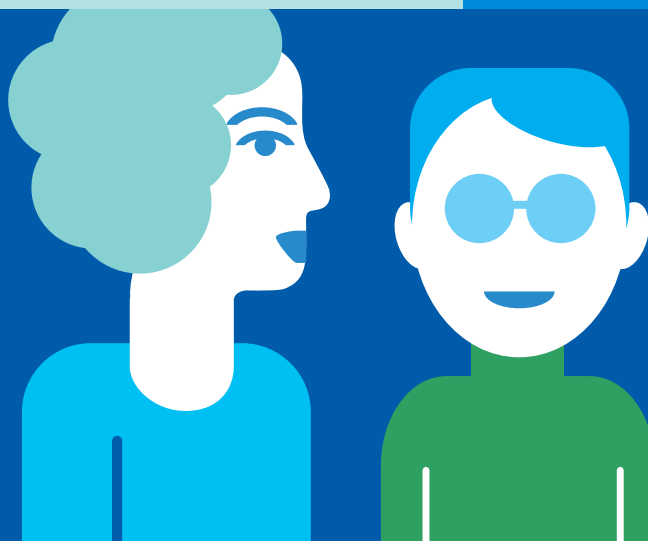
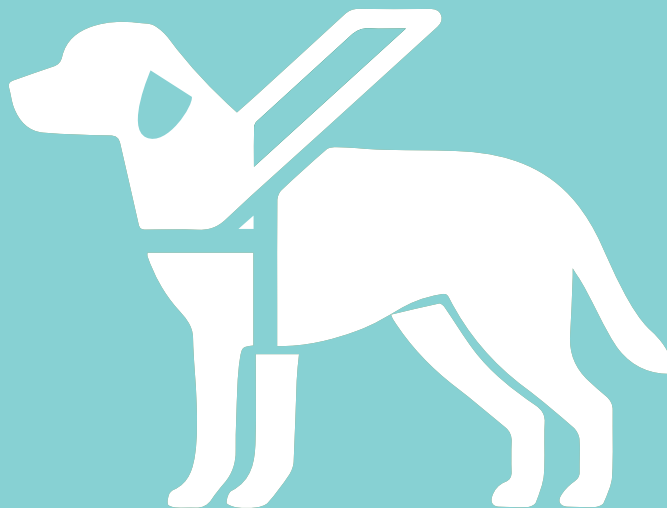


21%



42%



VÝZKUM POMÁHÁ V PROSAZOVÁNÍ LEGISLATIVNÍCH ZMĚN V OBLASTI RANÉ PÉČE

Ipsos dlouhodobě a komplexně podporuje veřejně prospěšnou organizaci EDA, která poskytuje sociální službu rané péče rodinám s dětmi se zrakovým či kombinovaným postižením. Výsledky výzkumu pomáhají zvyšovat informovanost laické i odborné veřejnosti, slouží pro komunikaci s dárci i jako nástroj k prosazování legislativních změn.

CO ZAJÍMAVÉHO SE ZJISTILO

Raná péče se dlouhodobě potýká s problémy malé informovanosti, nedostatečným financováním a regionálními rozdíly v přístupu k poskytování služby. O rané péči někdy slyšelo 21 % populace. Reálné povědomí o tom, co raná péče znamená a jak může pomoci, mají jen jednotky procent populace. Dvě pětiny lidí neví, na koho se obrátit, pokud by se v rodině narodilo dítě s postižením.

JAK SE ZJIŠTĚNÉ SKUTEČNOSTI VYUŽILY

„Potřeba nezávislých dat je klíčová i v neziskovém sektoru. Data z pro bono výzkumů nám pomáhají při komunikaci s dárci, s nadacemi i médii. Téma rané péče se stále více řeší na vládní úrovni, v komunikaci s politiky to je pro nás významný nástroj k prosazování legislativních změn,“ říká ředitelka organizace EDA, Petra Mžourková.

AUTOŘI PROJEKTU

Markéta Kneblíková, Ipsos